



le Sirdomdi

N'hésitez pas à demander conseil au gardien lors de votre dépôt

A la Déchèterie

Je dépose :

Les Cartons pliés



Ils sont acheminés vers des centres de tri pour être recyclés

Les Déchets verts

Tailles de haies, pelouse, branchages, feuillage, plantes diverses...



Ils sont compostés puis broyés. Le broyat est réutilisé en agriculture ou pour les jardins

Le tout-venant

Tous les objets qui n'ont pas de filières : canapés, sommiers, vitres, plâtres ...



Il est enfoui, dans un centre d'enfouissement de classe II
Le coût de traitement est élevé, c'est pourquoi il faut limiter le dépôt dans cette benne

Les gravats

Déblais, cailloux, briques, parpaings, ardoises, terre...



Ils sont enfouis dans des centres d'enfouissement de classe III ou bien servent de remblais pour la voirie

Le Bois

Bois traité et non traité



Il est broyé puis recyclé en aggloméré

La Ferraille

Métaux ferreux, métaux non ferreux (Collectée ponctuellement sur les déchèteries principales). Pour les dates de collecte, renseignez-vous auprès du SIR-DOMDI



Elle est recyclée et servira à fabriquer de nouveaux objets en fer : carrosserie, boules de pétanque....

Le verre, le papier

Des contenants sont aussi disponibles dans les communes



Ils sont triés et recyclés en fonction des différentes matières



Les D3E

(Déchets d'équipement électriques et électroniques)

Ecrans (TV, ordinateurs), petit électroménager, téléphone, outillage, jouets, gazinières, lave-vaisselle,...



Ils sont triés et recyclés en fonction des différentes matières

Les Piles et accumulateurs

Piles alcalines ou salines, piles bouton, accumulateurs



Elles sont triées et recyclées en fonction des différentes matières. Ces déchets sont très polluants.

Le Polystyrène

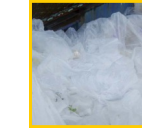
(collecté séparément uniquement sur les déchèteries principales)



Il est recyclé et reconditionné en polystyrène

Les films plastiques

Sacs et films plastiques souples (emballages de pack d'eau, de lait, ou emballages d'électroménager...)



Ils sont recyclés et transformés en de nouveaux objets en plastiques

Les plastiques durs et pots de fleurs

Mobilier de jardin, gaines souples, Bidons d'eau déminéralisée, de pétrole, cubis, pots de fleurs



Ils sont recyclés et transformés en de nouveaux objets en plastique : arrosoir,...

Les DMS (Déchets ménagers spéciaux)

Produits toxiques, radiographies, peinture, thermomètre mercure, produits désherbants, néons ...



Ils sont triés et recyclés en fonction des différentes matières

Le Réemploi

Objets en bon état qui peuvent servir à nouveau (collecté uniquement sur les déchèteries principales)



Il est trié et revendu à la boutique solidaire de l'Ecocyclerie des Mauges à St Quentin en Mauges